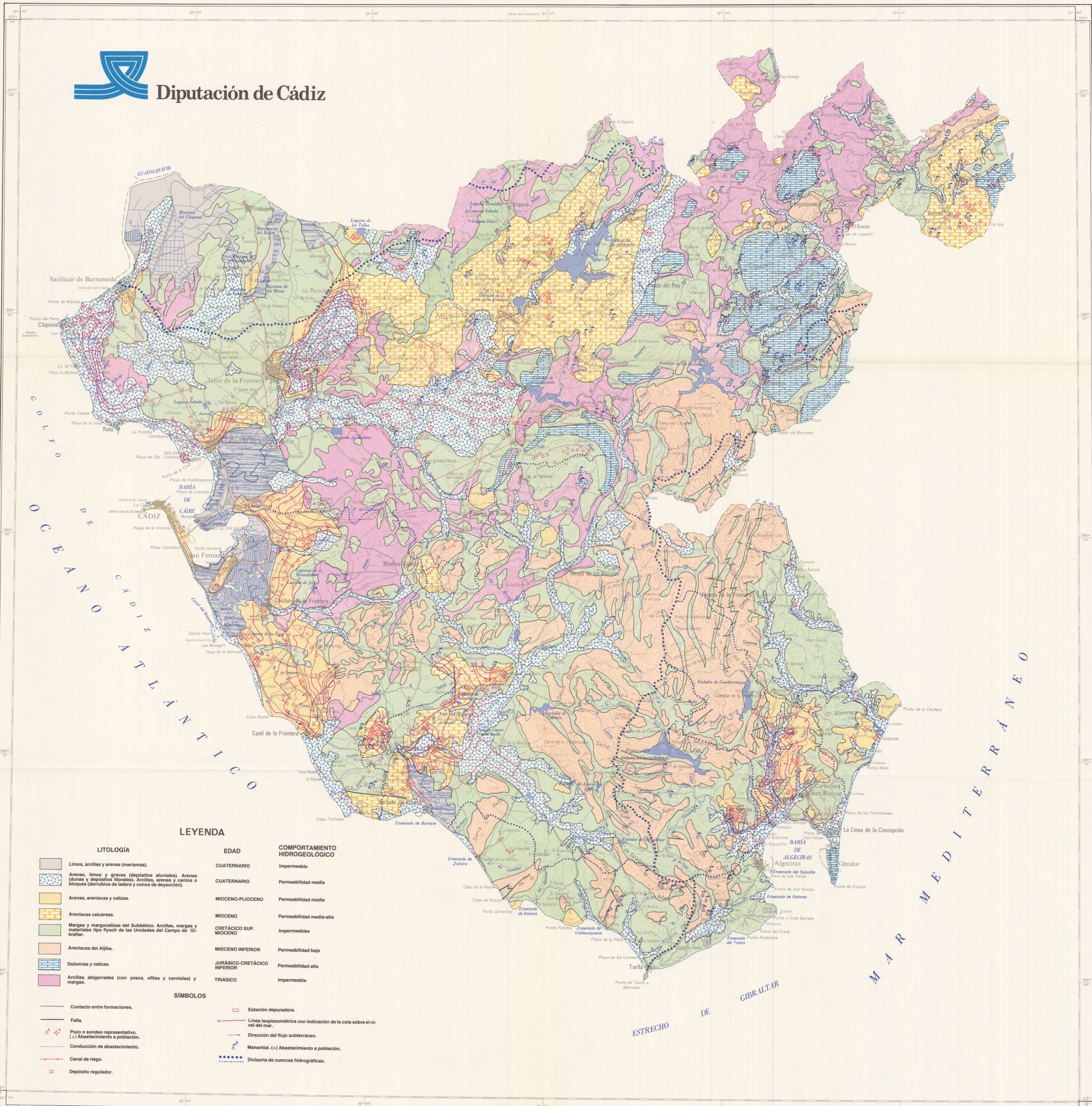


MAPA HIDROGEOLOGICO DE LA PROVINCIA DE CADIZ



Diputación de Cádiz



LEYENDA

LITOLOGIA

- Limos, arcillas y arenas (marismas).
- Arenas, limos y gravas (depósitos aluviales). Arenas (dunas y depósitos litorales). Arcillas, arenas y cantos o bloques (derrubios de ladera y conos de deyección).
- Arenas, areniscas y calizas.
- Areniscas calcáreas.
- Margas y margocalizas del Subbético. Arcillas, margas y materiales tipo flysch de las Unidades del Campo de Gibraltar.
- Areniscas del Aljibe.
- Dolomías y calizas.
- Arcillas abigarradas (con yesos, ofitas y carnioías) y margas.

EDAD

- CUATERNARIO**
- CUATERNARIO**
- MIOCENO-PLICENO**
- MIOCENO**
- CRETÁCICO SUP. MIOCENO**
- MIOCENO INFERIOR**
- JURÁSICO-CRETÁCICO INFERIOR**
- TRIÁSICO**

COMPORTAMIENTO HIDROGEOLOGICO

- Impermeable**
- Permeabilidad media**
- Permeabilidad media**
- Permeabilidad media-alta**
- Impermeables**
- Permeabilidad baja**
- Permeabilidad alta**
- Impermeable**

SÍMBOLOS

- Contacto entre formaciones.
- Faja.
- Pozo o sondeo representativo. (A) Abastecimiento a población.
- Conducción de abastecimiento.
- Canal de riego.
- Depósito regulador.
- Estación depuradora.
- Línea isoplezométrica con indicación de la cota sobre el nivel del mar.
- Dirección del flujo subterráneo.
- Manantial. (A) Abastecimiento a población.
- Divisoria de cuencas hidrográficas.